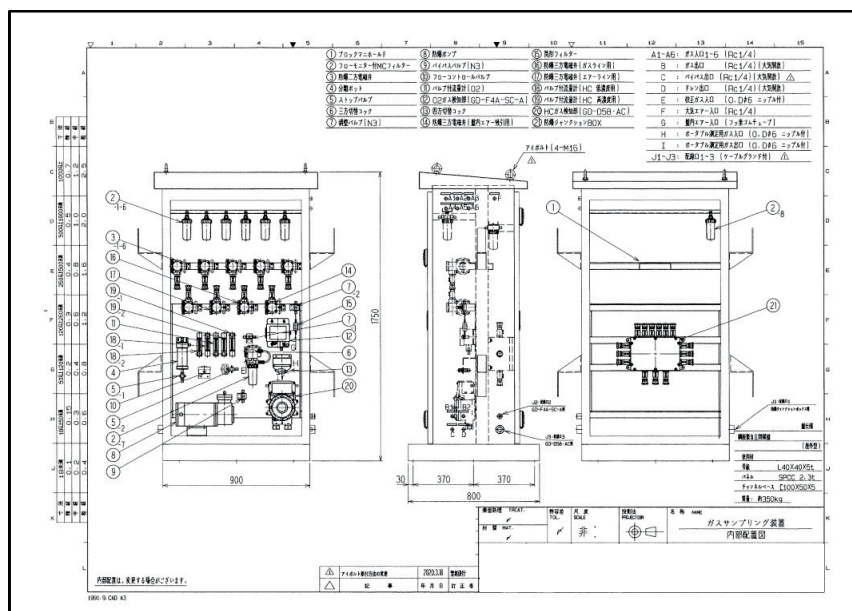


容器内のガス雰囲気を**連続測定記録**します。
サンプリング盤は安心の耐圧防爆構造です。
PSA式窒素発生装置と併せてご用命ください。

【サンプリング盤】



吸引ポンプで6箇所からのガスを吸引出来ます。
6点はタイマーにより自動で切替可能になっています。
盤から伸びたサンプリングホースを対象設備まで展張。
ホース長は100m以上はあります。



仕様

<<代表例>>

	可燃性ガス・酸素モニター	酸素モニター
メーカー	理研計器株式会社	システム機工株式会社
型式	SRM-581/SSM-6-D8-F4A	GD-F4A
測定レンジ	可燃性ガス: 0~2%/20%	
測定レンジ	酸素: 0~10%/25%	酸素: 0~25%

【モニター】



サンプリング盤を経由して回収したガス濃度をモニターに表示。
チャート紙がついており、連続測定記録が可能

