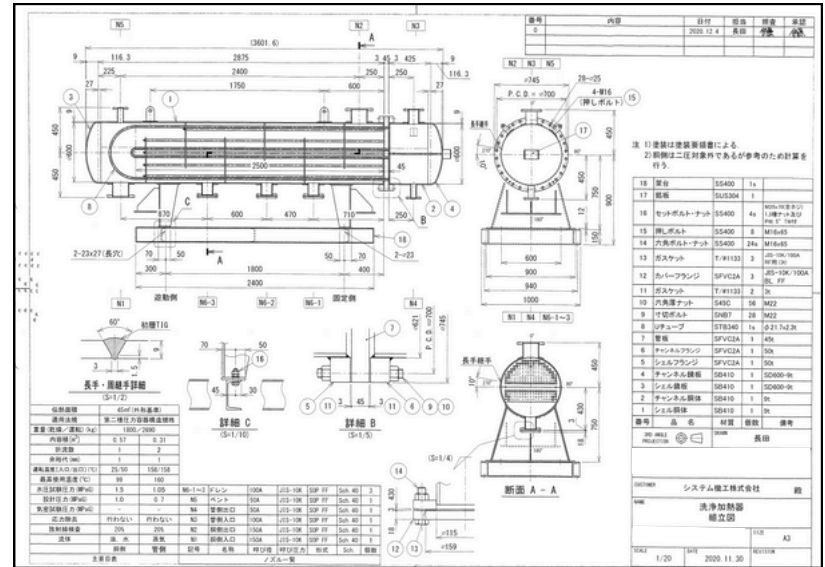
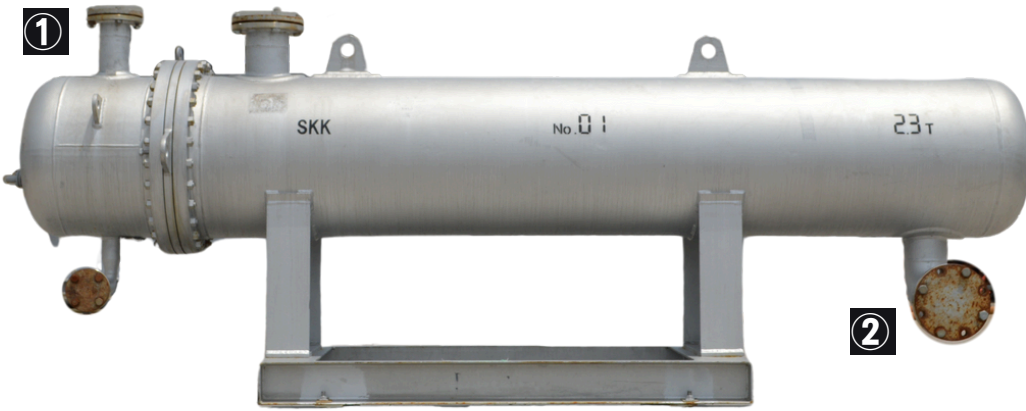


熱交換器

仕様

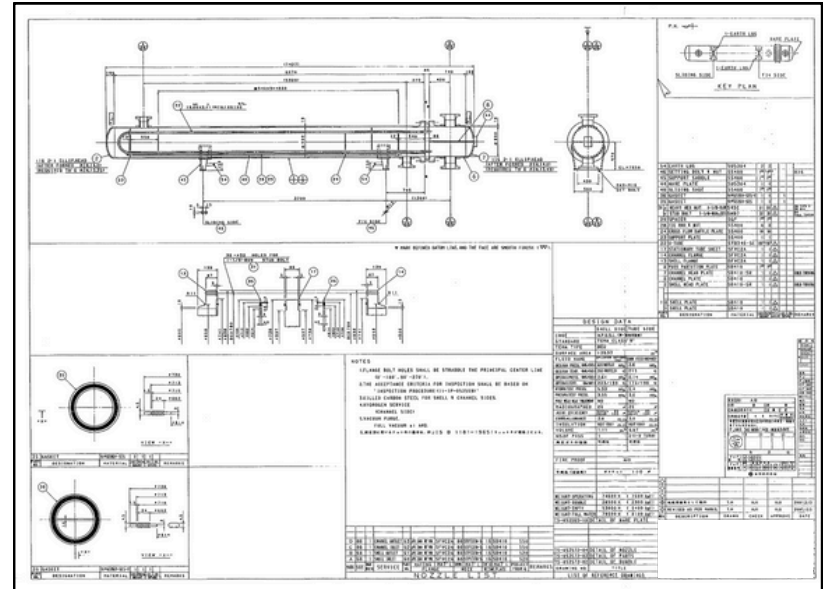
型式	横円筒形多管式
伝熱面積	45平方メートル
最高使用圧力	(胴側) 1.0MPa (管側) 0.7MPa
寸法 (幅×長さ×高さ)	1,100×3,601×1,350
重量	2,300kg

伝熱面積が約36㎡の物や約140㎡の大型の物も御用意出来ます。



流体を蒸気で加温する機器です。太い円柱状の胴体に細い多数の円管を配置し、胴体(シェル)側の流体(油水)と円管(チューブ)側の流体(蒸気)間で熱交換を行います。

第二種压力容器検定受験済み。



各種図面や検定書、検査成績書の写しも提供いたします。

種式第1号目 (第1全開版)

第二種压力容器
小形ボイラ
個別検定申請書

種別	洗浄加熱器	型式の名称	横円筒形多管式	基数	1
最高使用圧力又は使用圧力	(胴側)1.0MPa (管側)0.7MPa	内容積 44.6m ³ 熱面積 (検定内容積: 44.6m ³)	(胴側)0.57m ² ×0.88m ² (管側)0.31m ²		
胴の最大内径	(胴側)600mm (管側)600mm	胴の長さ	(胴側)2875mm (管側)425mm		
製造者の氏名及び住所	東海ドック工業株式会社 三重県四日市市白旗町2丁目2番地12号				
個別検定希望地	同上				
交換希望日	令和4年 2月 15日				
申請日	令和3年 12月 20日				
申請者	住所 氏名				
申請者	一般社団法人 日本ボイラ協会会長 殿				

備考 1 表題中「第二種压力容器」、「小型ボイラ」及び「小型压力容器」のうち、該当しない文字を「 」で消すこと。
2 「最高使用圧力又は使用圧力」及び「内容積又は熱面積」の欄は、第二種压力容器にあっては最高使用圧力及び内容積を、小型ボイラにあっては最高使用圧力及び熱面積を、小型压力容器にあっては最高使用圧力及び内容積をそれぞれ記入するものとし、容量又はボイラに圧力の異なる部分があるときは、それぞれについて記入すること。
3 氏名を記載し、押印することによって記入し、署名することができる。